

Atlas 2006 Picardie

CARTOGRAPHIE REGIONALE
DES PRINCIPALES STRUCTURES
DU SPECTACLE VIVANT SUBVENTIONNEES
PAR LE MINISTRE DE LA CULTURE
ET DE LA COMMUNICATION

Antoine Chotard
Adrien Le Vaillant
juillet 2008



Les liens hypertexte de cet atlas facilitent l'accès ses différentes parties,
il vous suffit de cliquer sur les [titres surlignés](#)



CHIFFRES CLES 2006

- Synthèse des financements du MCC et des collectivités territoriales [p.2](#)
- Répartition territoriale des aides MCC [p.3](#)

TERRITOIRE

- Repères socio-démographiques [p.4](#)
- Intercommunalité et indice de jeunesse [p.5](#)

LIEUX DE PRODUCTION-CREATION

- Localisation géographique des 2 lieux [p.6](#)
- Financements publics 2006 [p.7](#)

LIEUX DE DIFFUSION

- Localisation géographique des 11 lieux [p.8](#)
- Financements publics 2006 [p.9](#)

FESTIVALS

- Localisation géographique des 12 festivals [p.10](#)
- Financements publics 2006 [p.11](#)

EQUIPES ARTISTIQUES INDEPENDANTES

- Localisation géographique des 28 équipes [p.12](#)
- Type d'aides MCC accordées aux équipes [p.13](#)
- Financements publics 2006 [p.14](#)

LIEUX D'ENSEIGNEMENT ET DE FORMATION

- Localisation géographique des 8 établissements [p.16](#)
- Financements publics 2006 [p.17](#)

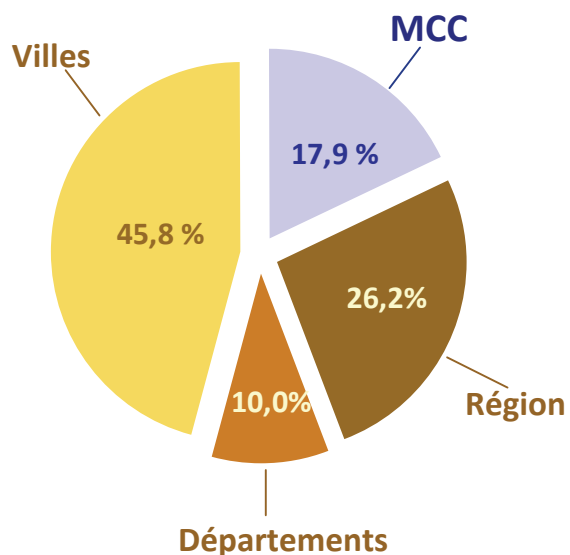
RESSOURCES ET AUTRES RESEAUX

- Financements publics 2006 [p.18](#)

Chiffres-clés 2006

SYNTHESE DES FINANCEMENTS MCC ET COLLECTIVITES TERRITORIALES

Sources : DRAC Picardie / DMDTS - 2006



	Total MCC	Total Financements publics	% MCC	% Région	% Département	% Ville	% Total
en euros		en euros					
1 lieux de PRODUCTION - CREATION	590 000	3 189 451	18,5	77,8	0,0	3,7	100
1 Orchestre	590 000	3 189 451	18,5	77,8	0,0	3,7	100
11 lieux de DIFFUSION	2 376 800	10 111 716	23,5	19,3	10,4	46,8	100
1 Scène nationale	1 539 800	3 416 376	45,1	0,3	9,0	45,6	100
6 Scènes conventionnées	715 000	5 726 978	12,5	31,8	11,4	44,4	100
4 Scènes de musiques actuelles (SMAC)	122 000	968 362	12,6	12,8	9,1	65,4	100
12 FESTIVALS	136 500	2 269 046	6,0	44,6	32,5	16,8	100
8 Musique	48 500	1 192 000	4,1	68,0	15,4	12,5	100
7 Musique / art lyrique	50 000	409 887	12,2	22,0	18,4	47,5	100
1 Musiques actuelles							
2 Théâtre	25 000	559 409	4,5	15,0	79,0	1,5	100
1 Danse	3 000	79 000	3,8	22,8	35,4	38,0	100
1 Cirque	10 000	28 750	34,8	34,8	27,8	2,6	100
28 EQUIPES ARTISTIQUES INDEPENDANTES	605 500	2 014 413	30,1	33,2	19,4	17,3	100
5 Ensembles musicaux	36 000	99 800	36,1	48,7	9,2	6,0	100
18 Cies Théâtre et spectacles	325 500	1 386 113	23,5	32,8	23,0	20,7	100
17 Théâtre	75 000	212 000	35,4	23,6	17,5	23,6	100
1 Marionnettes, Mime, Conte...							
5 Cies Chorégraphiques	169 000	316 500	53,4	36,8	8,2	1,6	100
SOUS-TOTAL CREATION - PROD / DIFFUSION / FESTIVAL / EQUIPES	3 708 800	17 584 625	21,1	34,8	12,4	31,8	100
3 lieux d'ENSEIGNEMENT et de FORMATION	588 488	6 442 321	9,1	0,0	2,3	88,6	100
1 Conservatoire national de région (CNR)	324 755	3 431 571	9,5	0,0	4,0	86,5	100
2 Ecoles nationales de musique (ENM)	263 733	3 010 750	8,8	0,0	0,3	90,9	100
2 lieux de RESSOURCES et AUTRES RESEAUX	279 800	1 513 084	18,5	38,4	15,6	27,5	100
1 Agence départementale de développement (AD)	24 000	260 420	9,2	0,0	90,8	0,0	100
1 Agence régionale de développement (AR)	255 800	1 252 664	20,4	46,4	0,0	33,2	100
SOUS-TOTAL ENSEIGNEMENT / RESSOURCES et AUTRES RESEAUX	868 288	7 955 405	10,9	7,3	4,8	77,0	100
TOTAL ensemble des réseaux et programmes	4 577 088	25 540 030	17,9	26,2	10,0	45,8	100

Chiffres-clés 2006 (2)

REPARTITION TERRITORIALE DES AIDES MCC

	Subventions allouées			Euros par habitants			Répartition financière sur le territoire (Total MCC)
	Total MCC	Subventions DRAC	Crédits centraux	Total MCC	Subventions DRAC	Crédits centraux	
Subventions MCC France entière	648 048 180	323 422 924	324 625 256	10,3	5,1	5,2	
Subventions MCC sur la région	4 563 588	4 563 588	0	2,4	2,4	0,0	100%
Subventions MCC dans l'Aisne (02)	586 200	586 200	0	1,1	1,1	0,0	13%
Subventions MCC dans l'Oise (60)	737 533	737 533	0	0,9	0,9	0,0	16%
Subventions MCC dans la Somme (80)	3 239 855	3 239 855	0	5,8	5,8	0,0	71%

Sources : DRAC Picardie / DMDTS - 2006

Territoire (1)

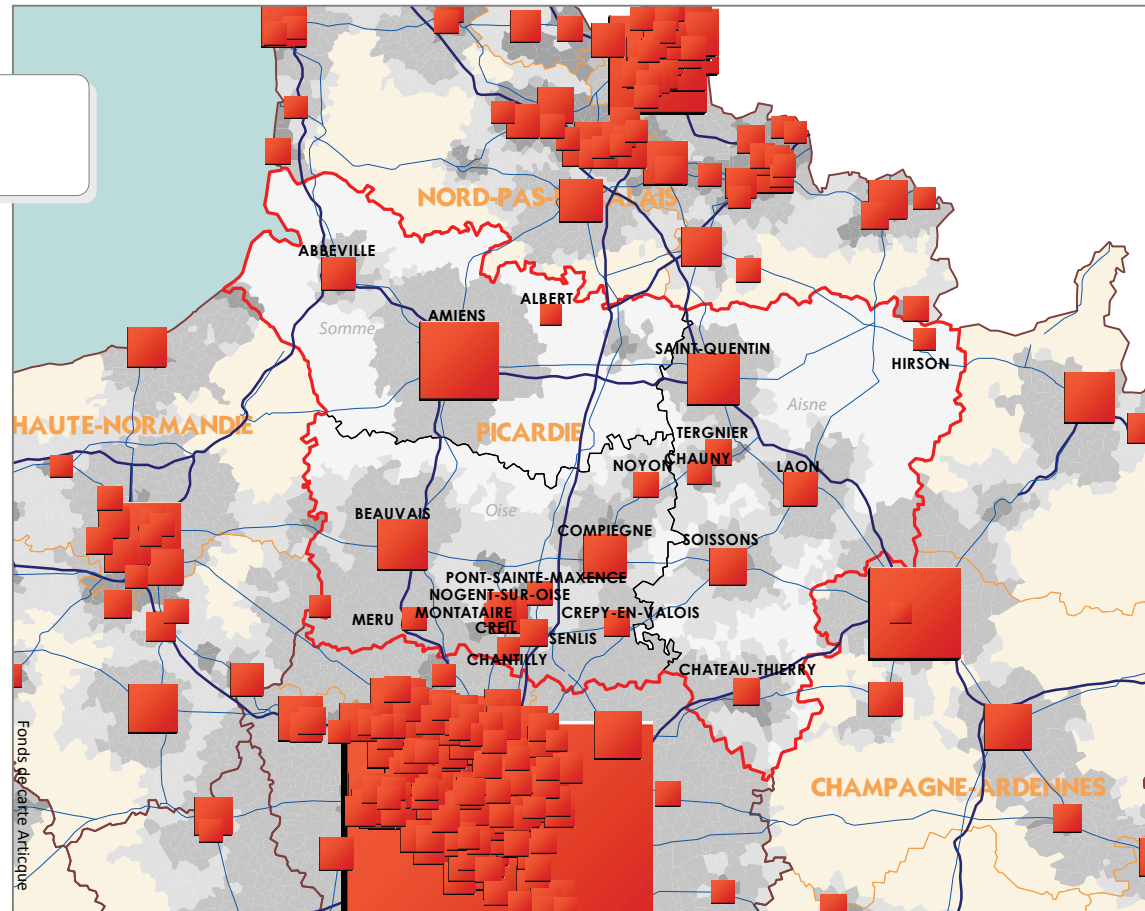
REPERSES SOCIO-DEMOGRAPHIQUES

Sources : Insee, Recensements de la population, Estimations de population 1999/2006

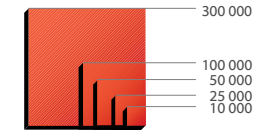
CHIFFRES-CLES
par département

Préfectures		Population sans double compte (estimations localisées au 01/01/2006)	Variation de la population entre 1999 et 2005	Villes de + de 10 000 hab. (RGP 1999)	Chômage (estimation au 31/01/2007)	Revenu salarial moyen en 2005	Emploi salarié par secteur d'activité (au 31/12/2006)					
							Agriculture	Industrie	Construction	Tertiaire	TOTAL	
02	Aisne	LAON	536 498	+ 0,1%	7	11,4%	nd	5,2%	18,4%	7,0%	69,4%	100%
60	Oise	BEAUVAIS	789 998	+ 3,1%	11	7,9%	nd	2,4%	21,2%	6,5%	70,0%	100%
80	Somme	AMIENS	559 498	+ 0,7%	3	10,0%	nd	4,7%	20,2%	5,7%	69,4%	100%
REGION		AMIENS	1 885 994 (12ème sur 26)	+ 1,5%	21	9,4%	17 218 €	3,9%	20,1%	6,4%	69,7%	100%
France métrop.			61 167 000	+ 4,7%		8,4%	17 819 €	3,3%	15,4%	6,6%	74,7%	100%

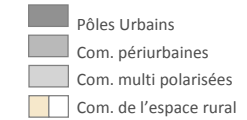
STRUCTURATION URBAINE
de la Picardie



Population des communes de + de 10 000 habitants (RGP 99)

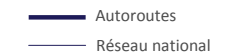


Aires urbaines



Selon l'INSEE, une aire urbaine correspond au regroupement d'un pôle urbain (unité urbaine comptant au moins 5000 emplois) et d'une couronne périurbaine composée de communes rurales ou d'unités urbaines dont au moins 40% de la population résidente ayant un emploi travaille dans le pôle urbain ou dans les communes attirées par ce pôle. Plus simplement, l'aire urbaine constitue un vrai bassin de vie au sein duquel les relations entre communes sont renforcées par les migrations domicile-travail des habitants.

Réseau Routier



Territoire (2)

INTERCOMMUNALITE et INDICE DE JEUNESSE

COMMUNAUTES URBAINES,
COMMUNAUTES D'AGGLOMERATION et PAYS
de Picardie
au 1er janvier 2007

Retrouvez les fiches d'identité
des territoires sur le site d'ETD
www.paysagglomerations.com

Communautés urbaines
et d'agglomération (CU et CA)
 PAYS
 Périmètre des départements

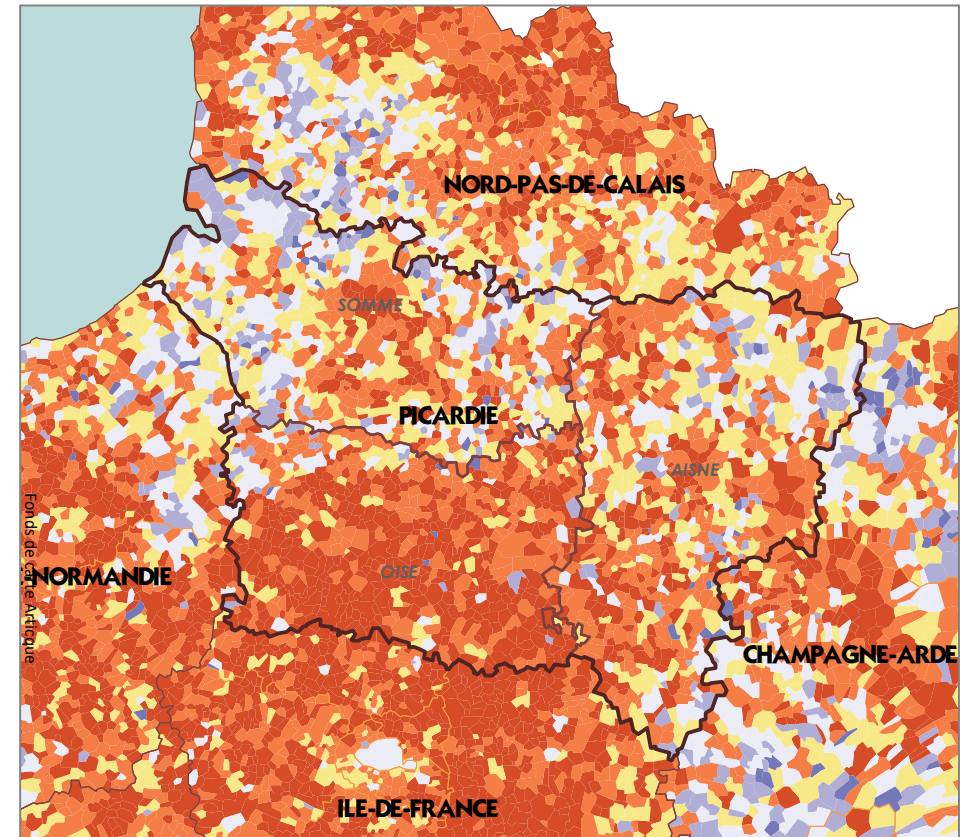


Sources : Zonages des territoires - DIACT 2008

INDICE DE JEUNESSE
en Picardie - 1999

L'indice de jeunesse mesure le rapport entre
les moins de 20 ans et les plus de 60 ans.
Plus le chiffre de ce rapport est élevé plus la
population est jeune.

Vieillissant	<div style="background-color: #191970; width: 15px; height: 10px; margin-bottom: 2px;"></div> Inférieur à 0,5 <div style="background-color: #4682B4; width: 15px; height: 10px; margin-bottom: 2px;"></div> De 0,5 à 0,75 <div style="background-color: #ADD8E6; width: 15px; height: 10px; margin-bottom: 2px;"></div> De 0,75 à 1
Stable	<div style="background-color: #FFFF00; width: 15px; height: 10px; margin-bottom: 2px;"></div> De 1 à 1,25 <div style="background-color: #FF8C00; width: 15px; height: 10px; margin-bottom: 2px;"></div> De 1,25 à 1,5
Jeune	<div style="background-color: #D2691E; width: 15px; height: 10px; margin-bottom: 2px;"></div> Supérieur à 1,5



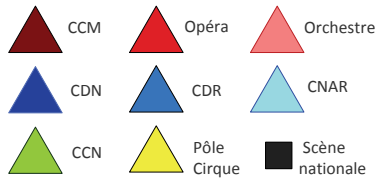
Sources : Insee (Recensements de la population, État Civil, Estimations de population 1999)

Lieux de production-création (1)

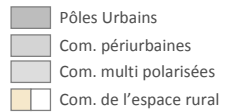
LOCALISATION GEOGRAPHIQUE DES 2 LIEUX

1 Orchestre
1 Scène nationale

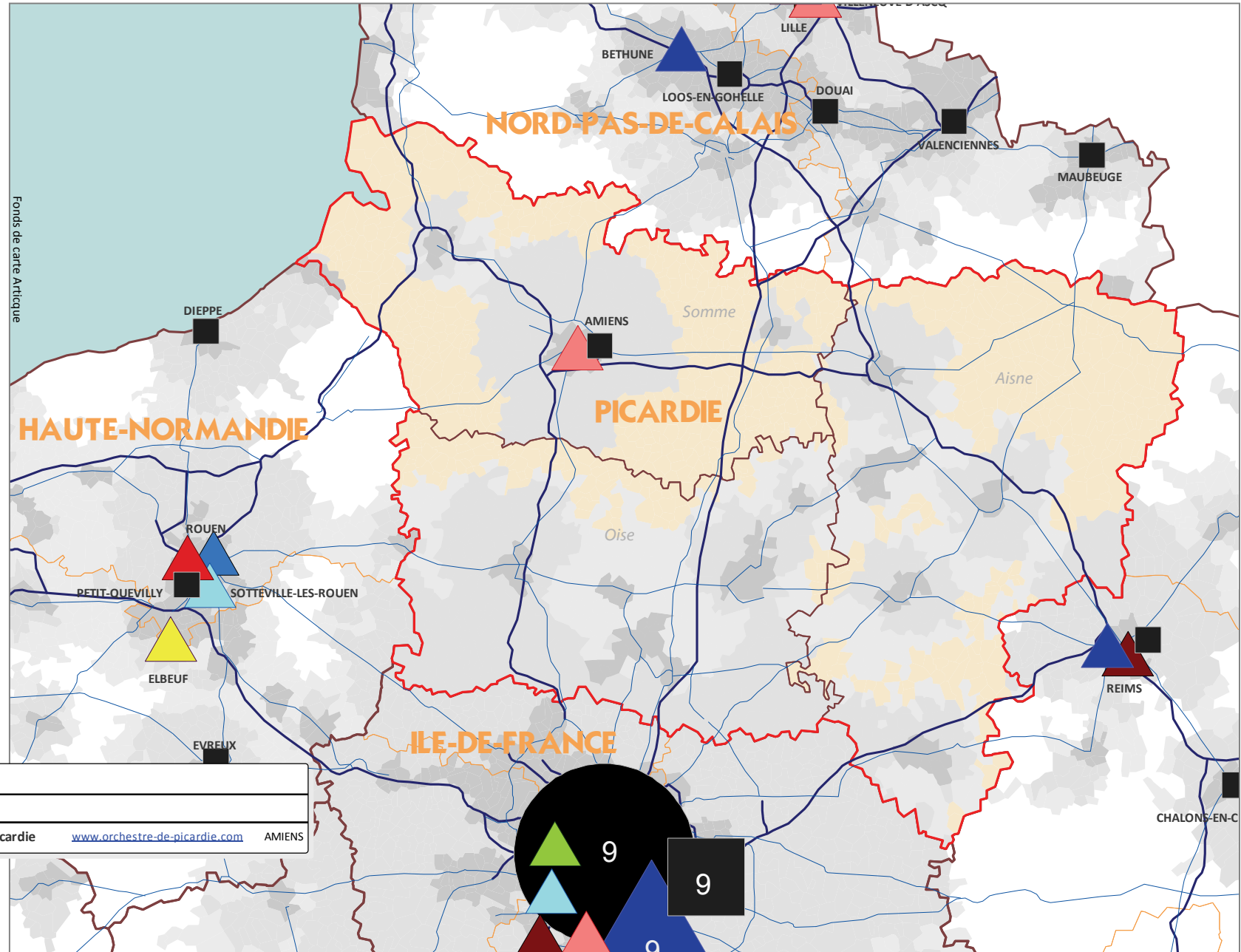
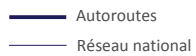
Typologie des équipements de production et de création



Aires urbaines (cf. définition p.4)



Réseau routier

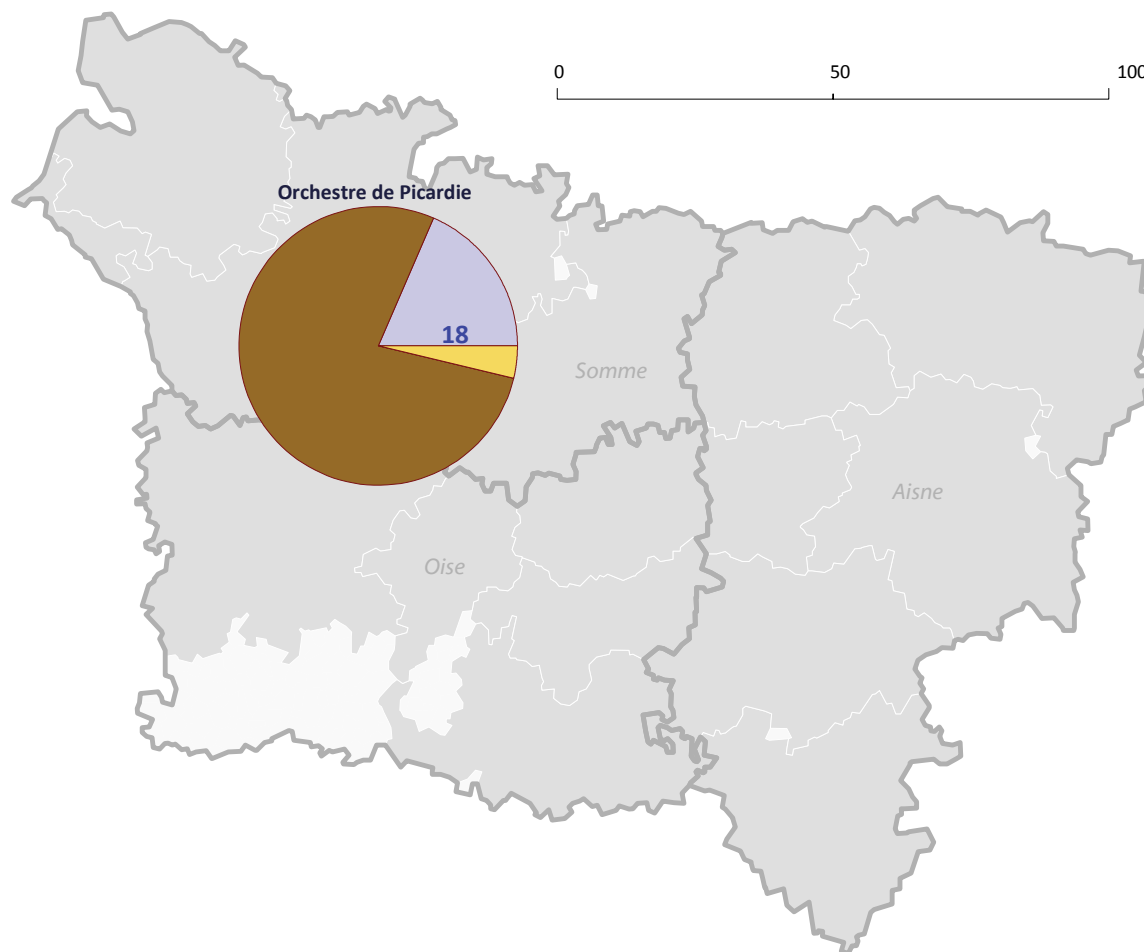


AISNE (02)	Aucun		
OISE (60)	Aucun		
SOMME (80)	1 Orchestre	Orchestre de Picardie	www.orchestre-de-picardie.com AMIENS

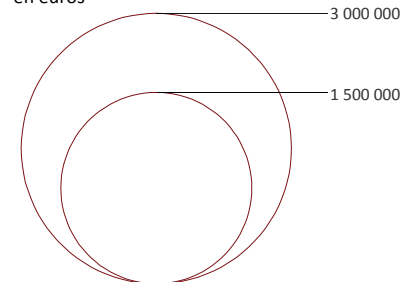
Sources : DRAC Picardie / DMDTS - 2006

Lieux de production-création (2)

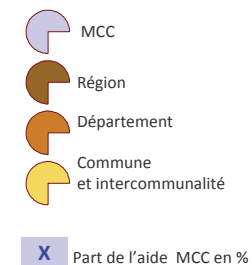
FINANCEMENTS PUBLICS 2006 (hors scènes nationales détaillées en page 9)



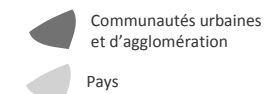
Montant des aides publiques
MCC et collectivités territoriales
en euros



Répartition des aides publiques



Intercommunalité



CHIFFRES-CLES

1 lieu de production et de création

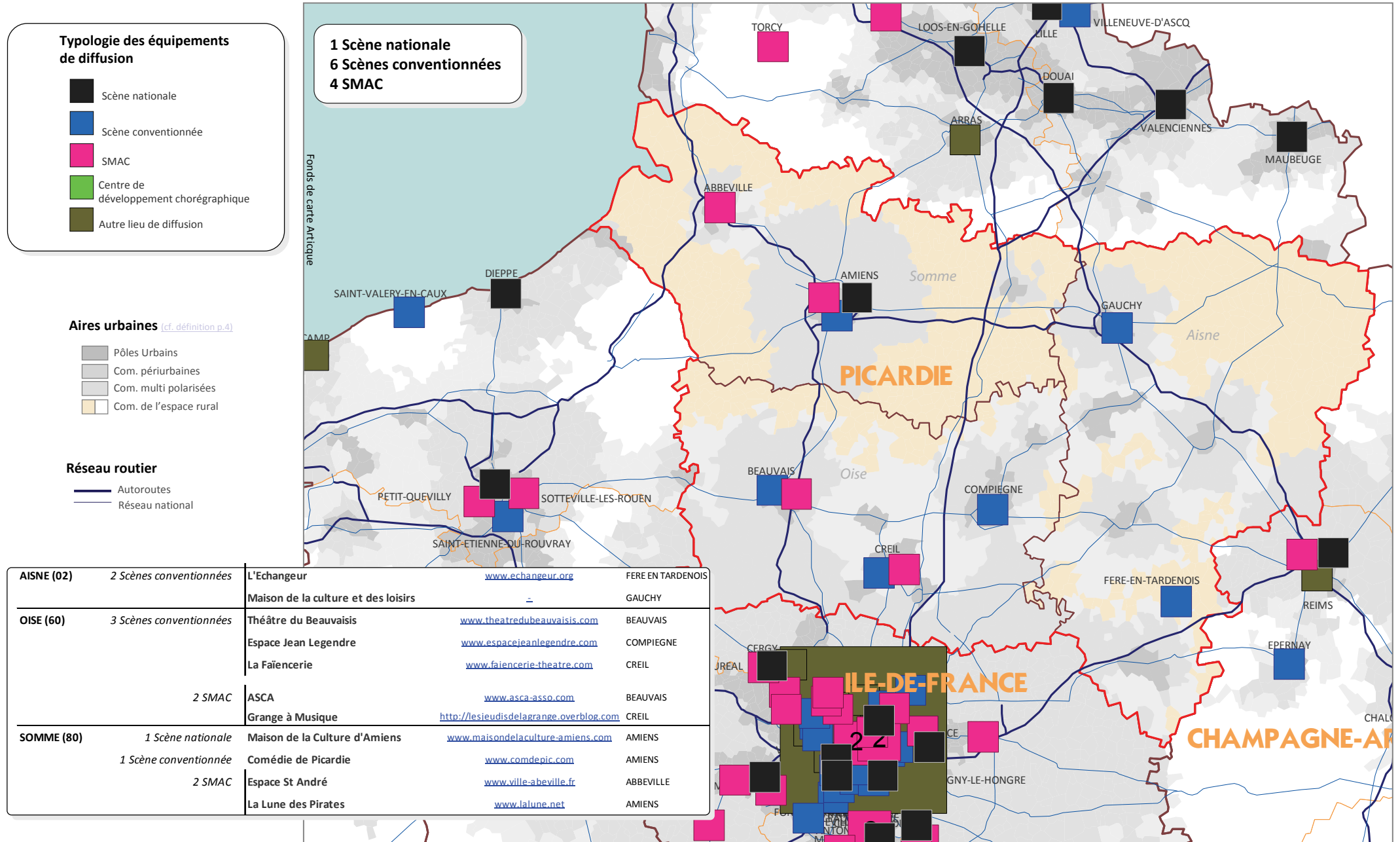
	MCC	Total Subv.publiques	MCC	Région	Départ.	Ville	Total
	en euros	en euros	%	%	%	%	%
1 Orchestre	590 000	3 189 451	18	78	0	4	100
Orchestre de Picardie AMIENS							
Moyenne nationale 2006 par Orchestre	1 391 492	4 590 714	30,3	26	3,7	40	100

Financement public 1 équipement

MCC	590 000	3 189 451	18	78	0	4	100
-----	---------	-----------	----	----	---	---	-----

Lieux de diffusion (1)

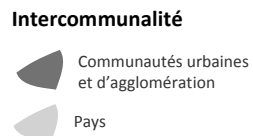
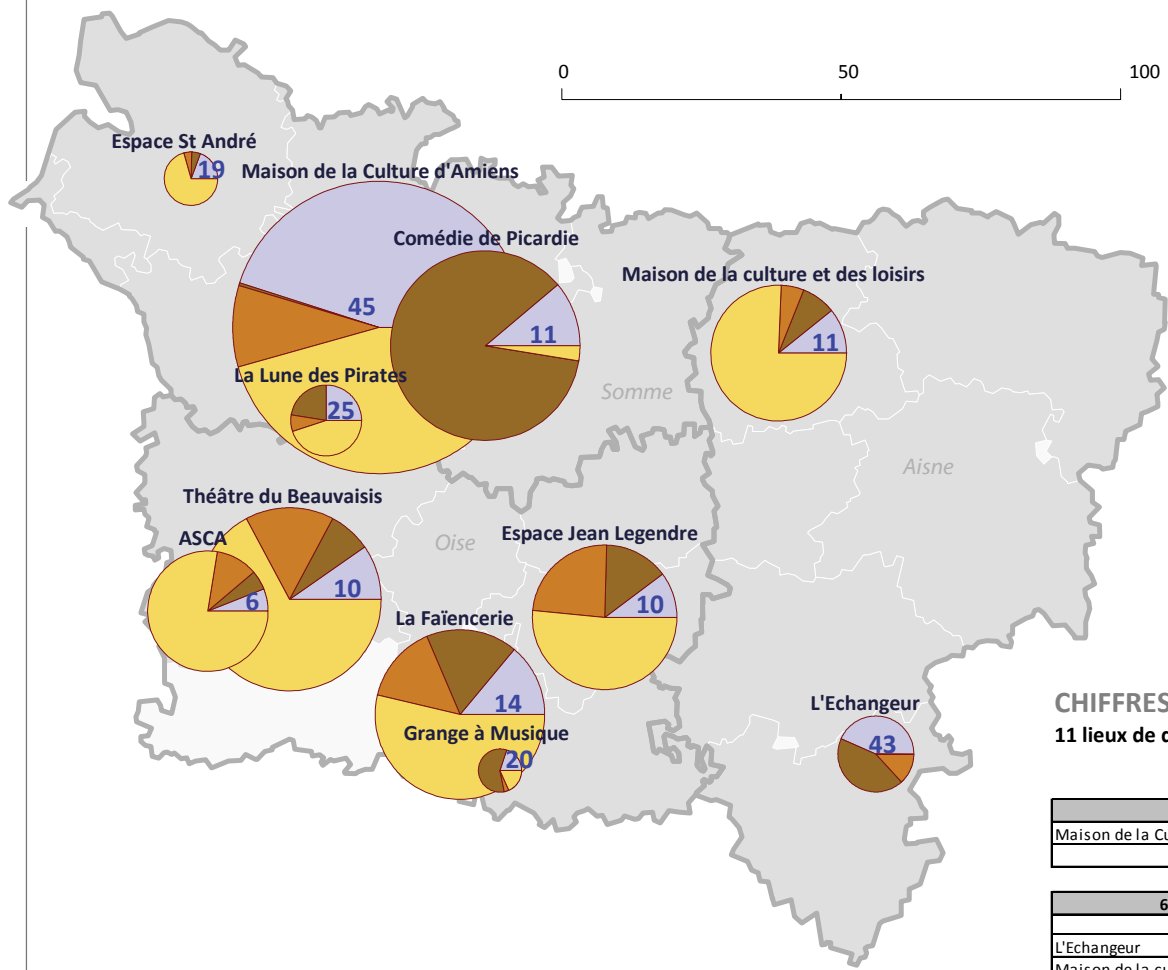
LOCALISATION GEOGRAPHIQUE DES 11 LIEUX



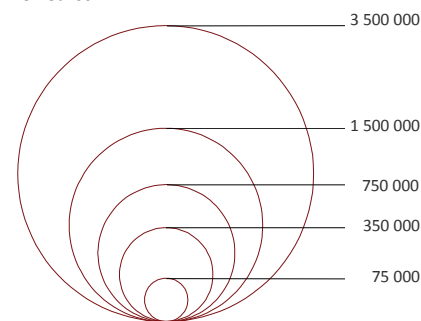
Sources : DRAC Picardie / DMDTS - 2006

Lieux de diffusion (2)

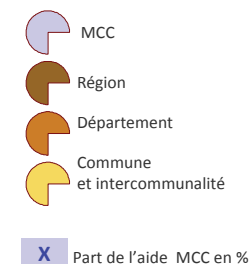
FINANCEMENTS PUBLICS 2006



Montant des aides publiques
MCC et collectivités territoriales
en euros



Répartition des aides publiques



Fonds de carte Artique

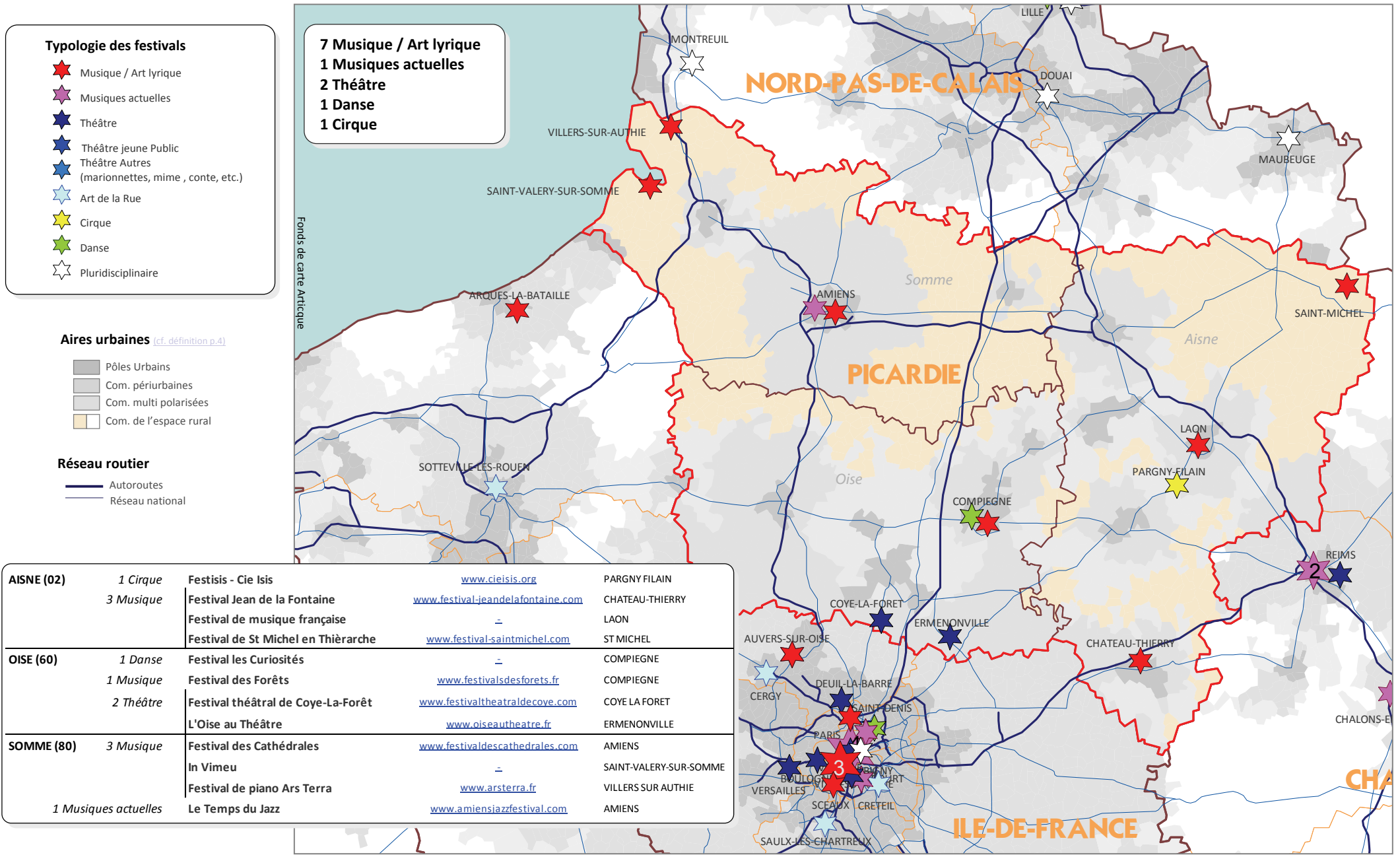
CHIFFRES-CLES

11 lieux de diffusion

	MCC	Total Subv. publiques	MCC	Région	Départ.	Ville	Autres Coll. T	Total
	en euros	en euros	%	%	%	%	%	%
1 Scène nationale	1 539 800	3 416 376	19	78	0	4	0	100
Maison de la Culture d'Amiens	AMIENS							
Moyenne nationale 2006 par Sc. Nat	727 963	2 254 935	32	9	12	47	0	100
6 Scènes conventionnées	715 000	5 726 978	12	32	11	44	0	100
Moyenne nationale 2006 par Sc. Conv	104 700	867 338	12	10	14	64	0	100
L'Echangeur	FERE EN TARDENOIS	230 300	43	43	13	0	0	100
Maison de la culture et des loisirs	GAUCHY	737 000	11	8	5	76	0	100
Théâtre du Beauvaisis	BEAUVAIS	1 340 000	10	7	16	67	0	100
Espace Jean Legendre	COMPIEGNE	835 000	10	14	24	51	0	100
La Faïencerie	CREIL	1 149 228	14	17	15	54	0	100
Comédie de Picardie	AMIENS	1 435 450	11	86	0	3	0	100
4 SMAC	122 000	968 362	13	13	9	65	0	100
Moyenne nationale 2006 par SMAC	58 912	292 231	20,2	12,7	9,4	45,3	12,4	100
ASCA	BEAUVAIS	579 500	6	5	11	78	0	100
Grange à Musique	CREIL	74 766	20	58	4	18	0	100
Espace St André	ABBEVILLE	114 096	19	5	5	71	0	100
La Lune des Pirates	AMIENS	200 000	25	23	8	45	0	100
Financement public 11 équipements	2 376 800	10 111 716	24	19	10	47	0	100

Festivals (1)

LOCALISATION GEOGRAPHIQUE DES 12 FESTIVALS



- Typologie des festivals**
- ★ Musique / Art lyrique
 - ★ Musiques actuelles
 - ★ Théâtre
 - ★ Théâtre jeune Public
 - ★ Théâtre Autres (marionnettes, mime, conte, etc.)
 - ★ Art de la Rue
 - ★ Cirque
 - ★ Danse
 - ★ Pluridisciplinaire

7 Musique / Art lyrique
1 Musiques actuelles
2 Théâtre
1 Danse
1 Cirque

Aires urbaines (cf. définition p.4)

- Pôles Urbains
- Com. périurbaines
- Com. multi polarisées
- Com. de l'espace rural

Réseau routier

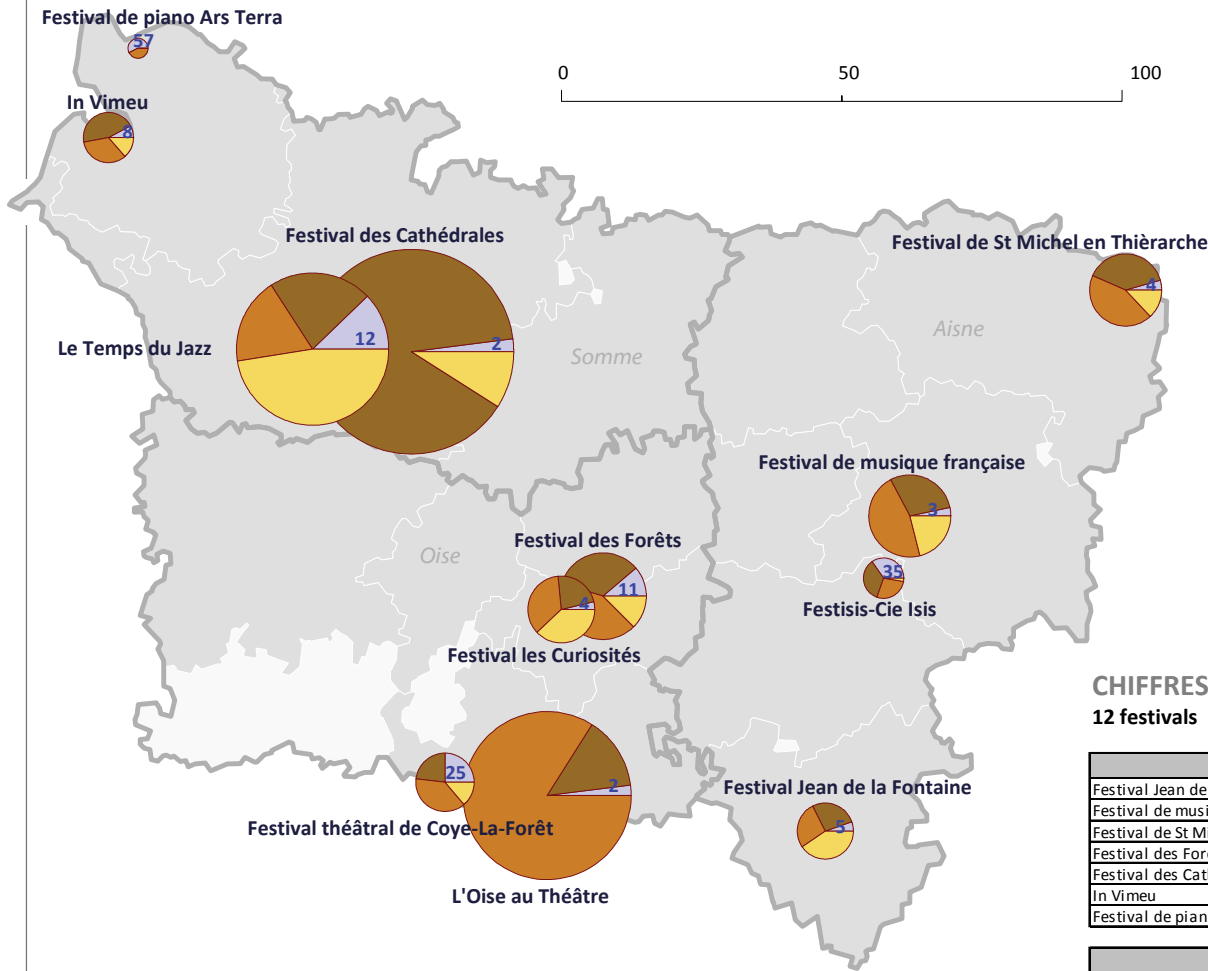
- Autoroutes
- Réseau national

AISNE (02)	1 Cirque	Festis - Cie Isis	www.cieisis.org	PARGNY FILAIN	
	3 Musique	Festival Jean de la Fontaine	www.festival-jeandelafontaine.com	CHATEAU-THIERRY	
		Festival de musique française	-	LAON	
		Festival de St Michel en Thiérarchie	www.festival-saintmichel.com	ST MICHEL	
OISE (60)	1 Danse	Festival les Curiosités	-	COMPIEGNE	
	1 Musique	Festival des Forêts	www.festivalsdesforets.fr	COMPIEGNE	
		2 Théâtre	Festival théâtral de Coye-La-Forêt	www.festivaltheatraldecoye.com	COYE LA FORET
			L'Oise au Théâtre	www.oiseautheatre.fr	ERMENONVILLE
SOMME (80)	3 Musique	Festival des Cathédrales	www.festivaldescathedrales.com	AMIENS	
		In Vimeu	-	SAINT-VALERY-SUR-SOMME	
		Festival de piano Ars Terra	www.arsterra.fr	VILLERS SUR AUTHIE	
	1 Musiques actuelles	Le Temps du Jazz	www.amiensjazzfestival.com	AMIENS	

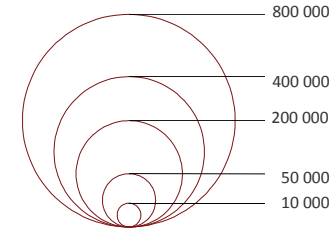
Sources : DRAC Picardie / DMDTS - 2006

Festivals (2)

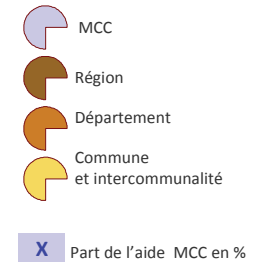
FINANCEMENTS PUBLICS 2006



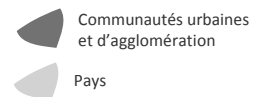
Montant des aides publiques
MCC et collectivités territoriales
en euros



Répartition
des aides publiques



Intercommunalité



CHIFFRES-CLES 12 festivals

	MCC	Total Subv. publiques	MCC	Région	Départ.	Ville	Total
	en euros	en euros	%	%	%	%	%
7 Musique	48 500	1 192 000	4	68	15	12	100
Festival Jean de la Fontaine	3 000	55 500	5	27	27	41	100
Festival de musique française	4 000	119 000	3	29	46	21	100
Festival de St Michel en Thiérarchie	4 000	92 000	4	39	43	13	100
Festival des Forêts	15 000	132 500	11	34	42	12	100
Festival des Cathédrales	15 000	741 500	2	89	0	9	100
In Vimeu	3 500	44 500	8	45	34	13	100
Festival de piano Ars Terra	4 000	7 000	57	0	43	0	100
1 Musiques actuelles	50 000	409 887	12	22	18	47	100
Le Temps du Jazz	50 000	409 887	12	22	18	47	100
2 Théâtre	25 000	559 409	4	15	79	1	100
Festival théâtral de Coye-La-Forêt	15 000	60 200	25	23	38	14	100
L'Oise au Théâtre	10 000	499 209	2	14	84	0	100
1 Danse	3 000	79 000	4	23	35	38	100
Festival les Curiosités	3 000	79 000	4	23	35	38	100
1 Cirque	10 000	28 750	35	35	28	3	100
Festisis-Cie Isis	10 000	28 750	35	35	28	3	100
Moyenne nationale 2006 par festival	68 211	278 837	25	19	20	36	100
Financement public 12 festivals	136 500	2 269 046	6	45	33	17	100

Équipes artistiques indépendantes (1)

LOCALISATION GEOGRAPHIQUE DES 28 EQUIPES (dont 2 basées hors région)

- 5 ensembles musicaux et vocaux
- 18 compagnies de théâtre et spectacles
- 5 compagnies chorégraphiques

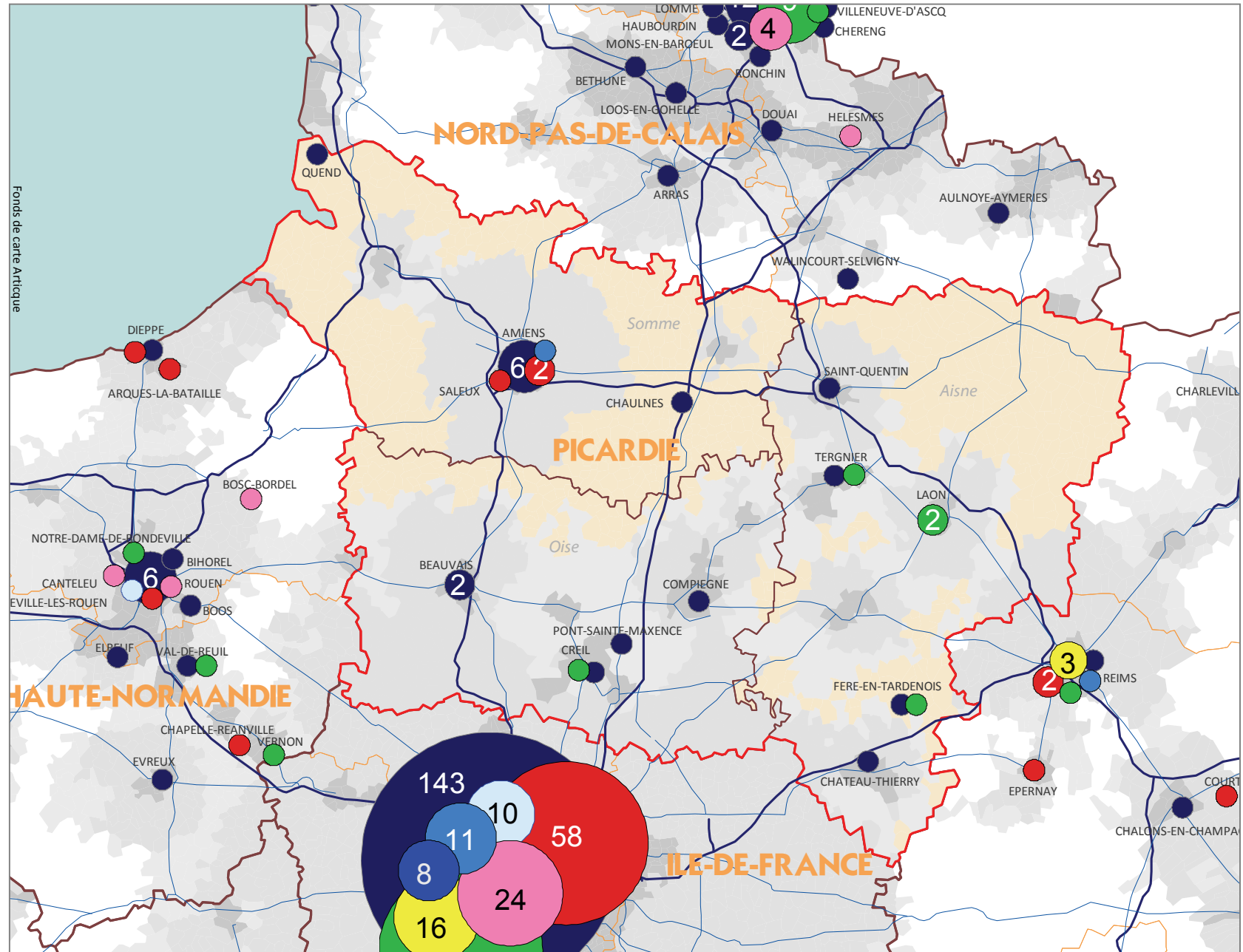
- Typologie des équipements de production et de création**
- Ensembles musicaux et vocaux
 - Musique / Art lyrique
 - Musiques actuelles
 - Compagnies chorégraphiques
 - Danse
 - Compagnies Théâtres et spectacles
 - Théâtre
 - Théâtre Jeune Public
 - Autres Théâtre (marionnettes, mime, conte)
 - Art de la Rue
 - Cirque

Aires urbaines (cf. définition p.4)

- Pôles Urbains
- Com. périurbaines
- Com. multi polarisées
- Com. de l'espace rural

Réseau routier

- Autoroutes
- Réseau national



Sources : DRAC Picardie / DMDTS - 2006

Équipes artistiques indépendantes (2)

TYPE D'AIDES MCC ACCORDEES AUX EQUIPES

CARTOGRAPHIE REGIONALE DES PRINCIPALES STRUCTURES DU SPECTACLE VIVANT
SUBVENTIONNEES PAR LE MINISTRE DE LA CULTURE ET DE LA COMMUNICATION

4 conventions
24 autres aides

Typologie des aides accordées aux équipes artistiques

Conventions :

- ★ aux ensembles musicaux et vocaux
- ★ aux compagnies chorégraphiques
- ★ aux compagnies Théâtres et spectacles

Autres aides dont :

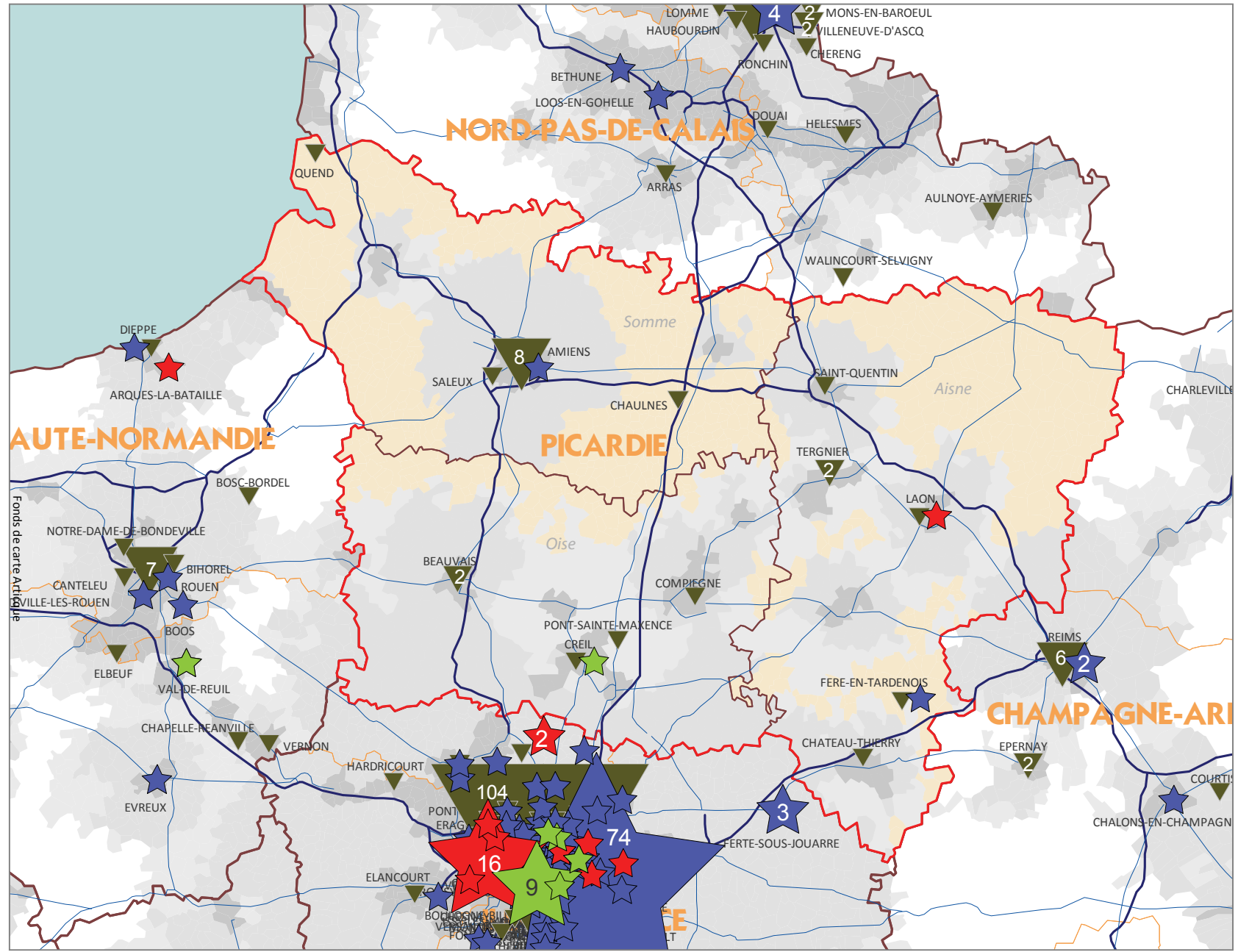
- Aide à la compagnie
- Aide au projet
- Aide à la structuration
- Aide à la production

Aires urbaines [\(cf. définition p.4\)](#)

- Pôles Urbains
- Com. périurbaines
- Com. multi polarisées
- Com. de l'espace rural

Réseau routier

- Autoroutes
- Réseau national



Sources : DRAC Picardie / DMDTS - 2006

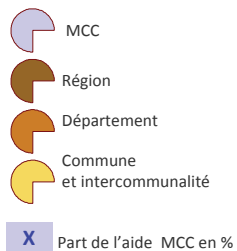
Équipes artistiques indépendantes (3)

FINANCEMENTS PUBLICS 2006

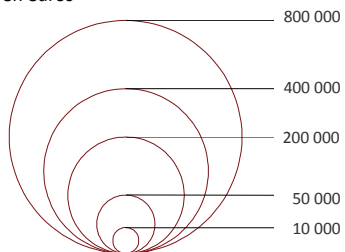
Picardie

CARTOGRAPHIE REGIONALE DES PRINCIPALES STRUCTURES DU SPECTACLE VIVANT
SUBVENTIONNEES PAR LE MINISTERE DE LA CULTURE ET DE LA COMMUNICATION

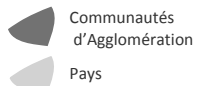
Répartition des aides publiques



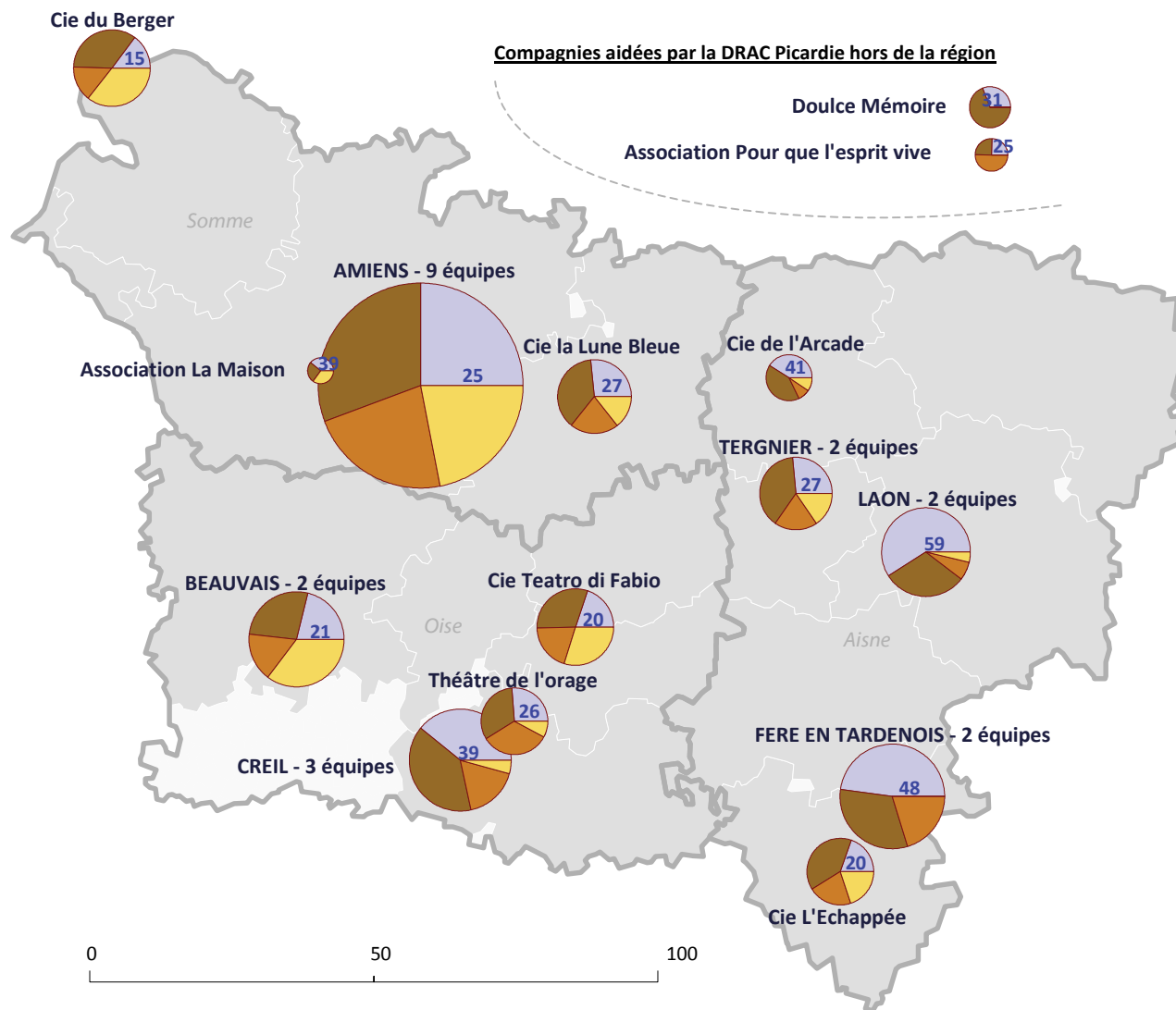
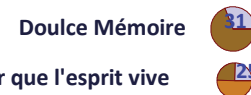
Montant des aides publiques MCC et collectivités territoriales en euros



Intercommunalité



Compagnies aidées par la DRAC Picardie hors de la région



CHIFFRES CLES
28 équipes artistiques
[page suivante](#)



Équipes artistiques indépendantes (4)

FINANCEMENTS PUBLICS 2006 (suite)

CHIFFRES-CLES
28 équipes artistiques

		Discipline	Type d'Aide	MCC
		en euros		
5 ensembles musicaux et lyriques				36 000
Moyenne nationale 2006 par Ensemble musical et vocal				44 701
Doulce Mémoire	TOURS	Musique	Aide au projet	9 000
Association Pour que l'esprit vive	PARIS	Musique	Aide au projet	4 500
association Acouzic	AMIENS	Musique	Aide au projet	9 000
Quatuor Joachim	AMIENS	Musique	Aide au projet	9 000
Association La Maison	SALEUX	Musique	Aide au projet	4 500

Total Subv. publiques	MCC	Reg	Dpt	Ville	Total
en euros					
%					
99 800	36	49	9	6	100
89 031	50	22	11	16	100
29 000	31	69	0	0	100
18 300	25	25	50	0	100
21 000	43	48	0	10	100
20 000	45	55	0	0	100
11 500	39	26	0	35	100

				MCC
		en euros		
18 cies de Théâtre et spectacles				400 500
Moyenne nationale 2006 par Cie dramatique				51 000
Cie L'Echappée	CHATEAU-THIERRY	Théâtre	Aide à la production	15 000
Compagnie Alis	FERE EN TARDENOIS	Théâtre	Conventions	70 000
Cie de l'Arcade	SANT-QUENTIN	Théâtre	Aide à la production	15 000
Cie Chenevoy	TERGNIER	Théâtre	Aide à la production	15 000
Cie A Vrai Dire	BEAUVAIS	Théâtre	Aide à la production	20 000
Théâtre de l'Héliotrope	BEAUVAIS	Théâtre	Aide à la production	13 000
Cie Teatro di Fabio	COMPIEGNE	Théâtre	Aide à la production	20 000
Ankinéa théâtre	CREIL	Théâtre	Aide à la production	10 000
Théâtre de l'orage	VT-SAINTE-MAXENCE	Théâtre	Aide à la production	20 000
Cie Amel	AMIENS	Théâtre	Aide à la production	10 000
Cie Art Tout Chaud	AMIENS	Théâtre	Aide à la production	15 000
Cie Eclats d'Etats	AMIENS	Théâtre	Aide à la production	15 000
Cie La Chrysalide	AMIENS	Théâtre	Aide à la production	15 000
Cie Théâtre du Lin	AMIENS	Théâtre	Aide à la production	17 500
L'Outil Compagnie	AMIENS	Théâtre	Aide à la production	15 000
Cie la Lune Bleue	CHAULNES	Théâtre	Aide à la production	25 000
Cie du Berger	QUEND	Théâtre	Aide à la production	15 000
Cie Chés Panses Vertes	AMIENS	Théâtre autre (mime, marionnettes, ...)	Conventions	75 000

1 598 113	25	32	22	21	100
en euros					
%					
97 865	52	20	13	15	100
76 465	20	39	21	20	100
148 115	47	27	26	0	100
36 500	41	41	8	10	100
61 400	24	33	20	23	100
46 600	43	26	19	12	100
108 910	12	28	15	45	100
101 000	20	31	20	30	100
66 623	15	45	29	11	100
76 500	26	33	33	8	100
46 000	22	30	4	43	100
81 500	18	38	12	31	100
152 000	10	16	66	8	100
67 500	22	41	4	33	100
87 500	20	38	11	31	100
35 000	43	57	0	0	100
93 500	27	37	21	14	100
101 000	15	35	15	36	100
212 000	35	24	17	24	100

Sources : DRAC Picardie / DMDS - 2006

				MCC
		en euros		
5 cies chorégraphiques				169 000
Moyenne nationale 2006 par Cie chorégraphique				28 964
Cie Descent Danse	FERE EN TARDENOIS	Danse	Aide au projet	20 000
Cie Josefa	LAON	Danse	Aide au projet	20 000
Cie Le Guetteur	LAON	Danse	Conventions	60 000
Hapax Compagnie	TERGNIER	Danse	Aide au projet	9 000
Cie Pal Frenak	CREIL	Danse	Conventions	60 000

316 500	53	37	8	2	100
en euros					
%					
56 790	51	21	13	15	100
40 000	50	50	0	0	100
30 500	66	25	10	0	100
105 000	57	32	6	5	100
29 000	31	52	17	0	100
112 000	54	36	11	0	100

Financement public 28 équipes artistiques

605 500

2 014 413

30

33

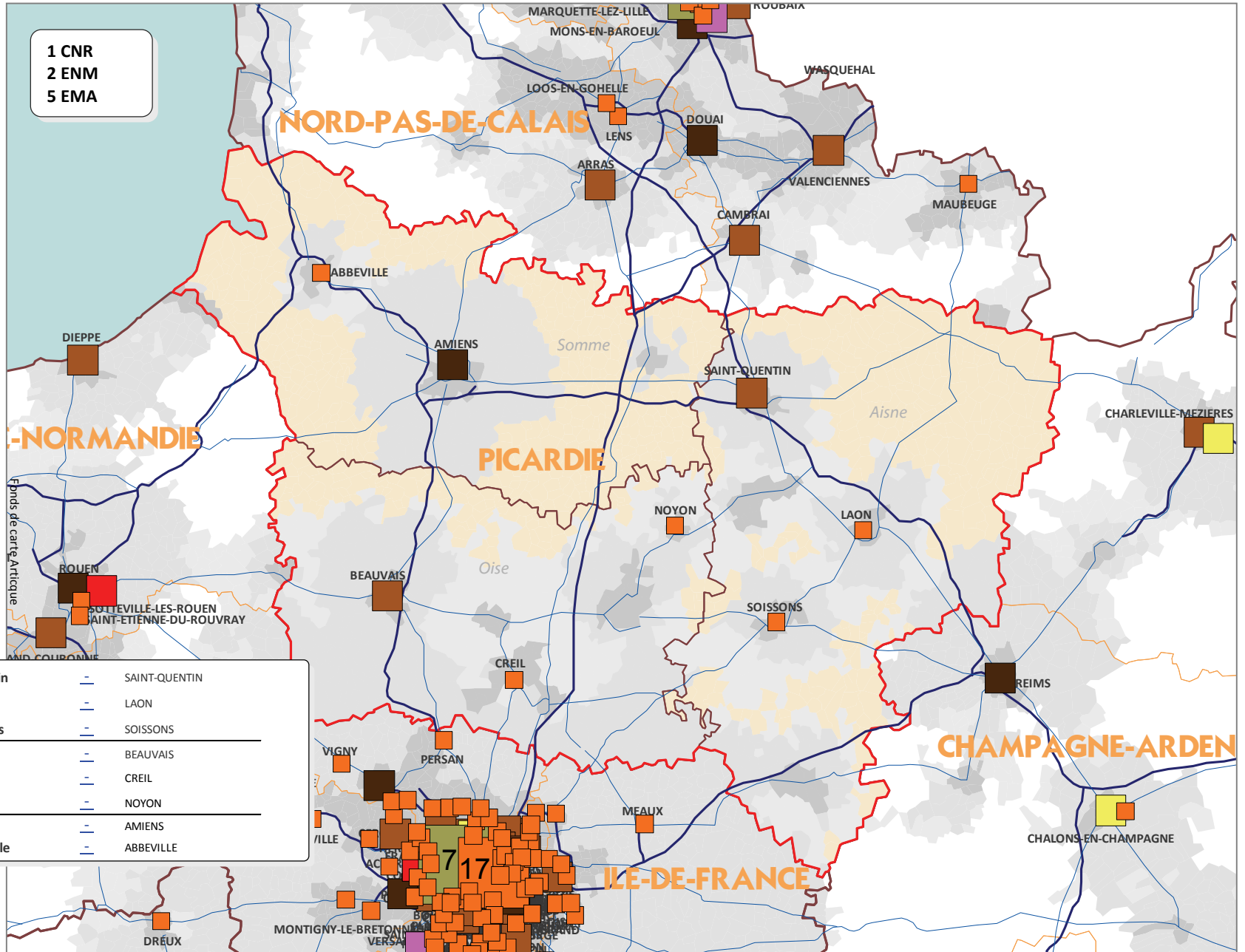
19

17

100

Lieux d'enseignement et de formation (1)

LOCALISATION GEOGRAPHIQUE DES 8 ETABLISSEMENTS



Typologie des établissements d'enseignement artistique et de formation professionnelle

- CNR
- ENM
- EMA
- École de Cirque ou de Marionnettes ou d'Arts de la Rue
- CEFEDEM
- CFMI
- Autres lieux de formation et/ou d'insertion

Aires urbaines (cf. définition p.4)

- Pôles Urbains
- Com. périurbaines
- Com. multi polarisées
- Com. de l'espace rural

Réseau routier

- Autoroutes
- Réseau national

AISNE (02)	1 ENM	ENM St Quentin	-	SAINT-QUENTIN
	2 EMA	EMMA Laon	-	LAON
		EMMA Soissons	-	SOISSONS
OISE (60)	1 ENM	ENM Beauvais	-	BEAUVAIS
	2 EMA	EMMA Creil	-	CREIL
		EMMA Noyon	-	NOYON
SOMME (80)	1 CNR	CNR Amiens	-	AMIENS
	1 EMA	EMMA Abbeville	-	ABBEVILLE

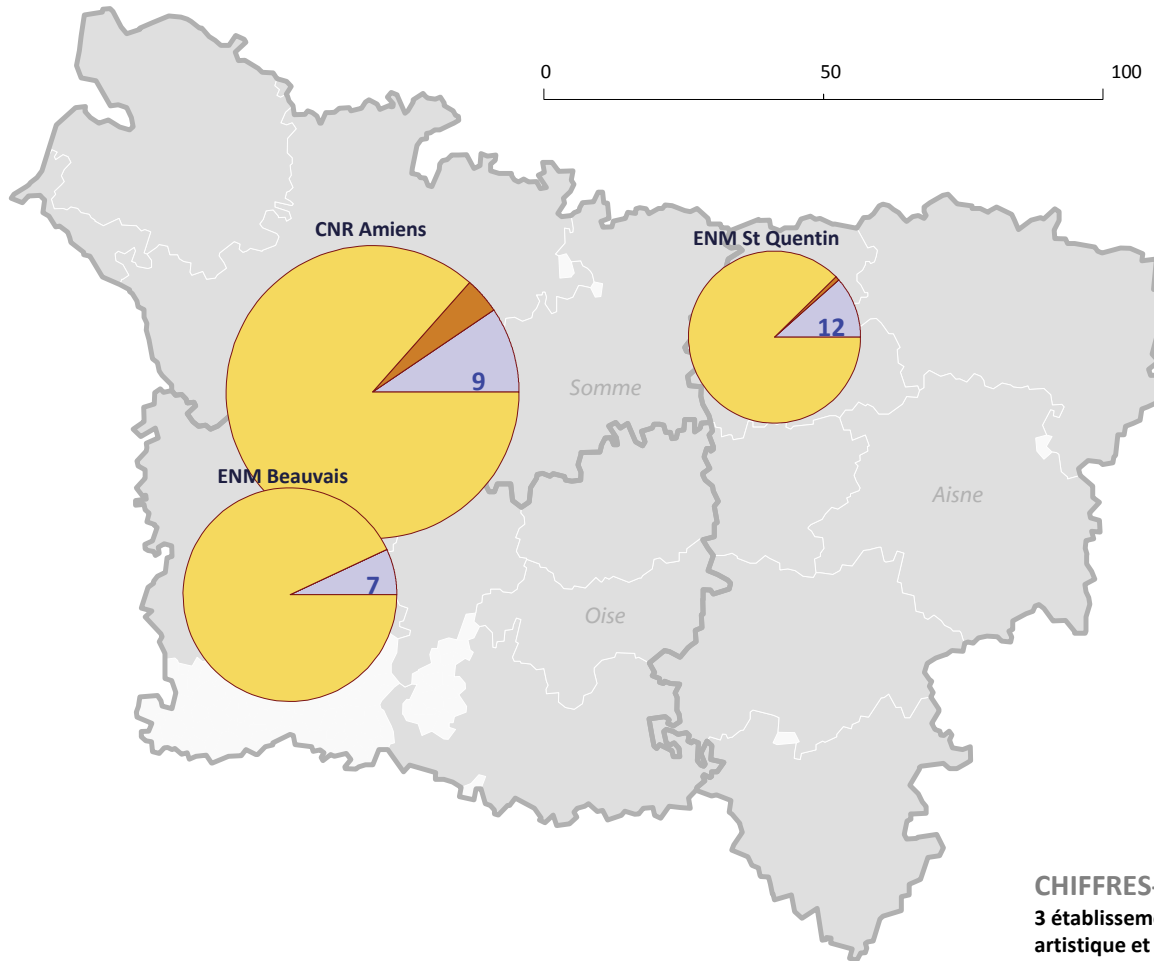
Sources : DRAC Picardie / DMDTS - 2006

Lieux d'enseignement et de formation (2)

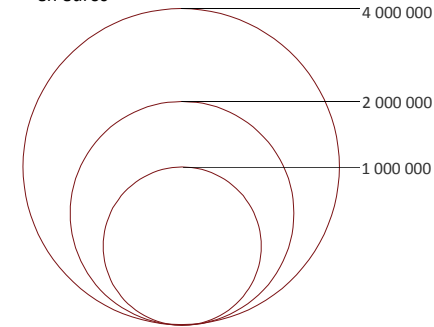
FINANCEMENTS PUBLICS 2006

Picardie

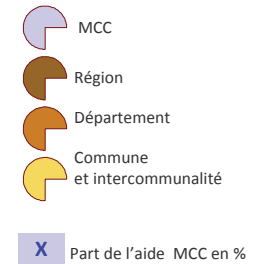
CARTOGRAPHIE REGIONALE DES PRINCIPALES STRUCTURES
DU SPECTACLE VIVANT SUBVENTIONNEES PAR LE MINISTERE
DE LA CULTURE ET DE LA COMMUNICATION



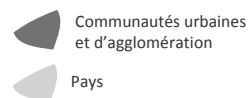
Montant des aides publiques
MCC et collectivités territoriales
en euros



Répartition
des aides publiques



Intercommunalité



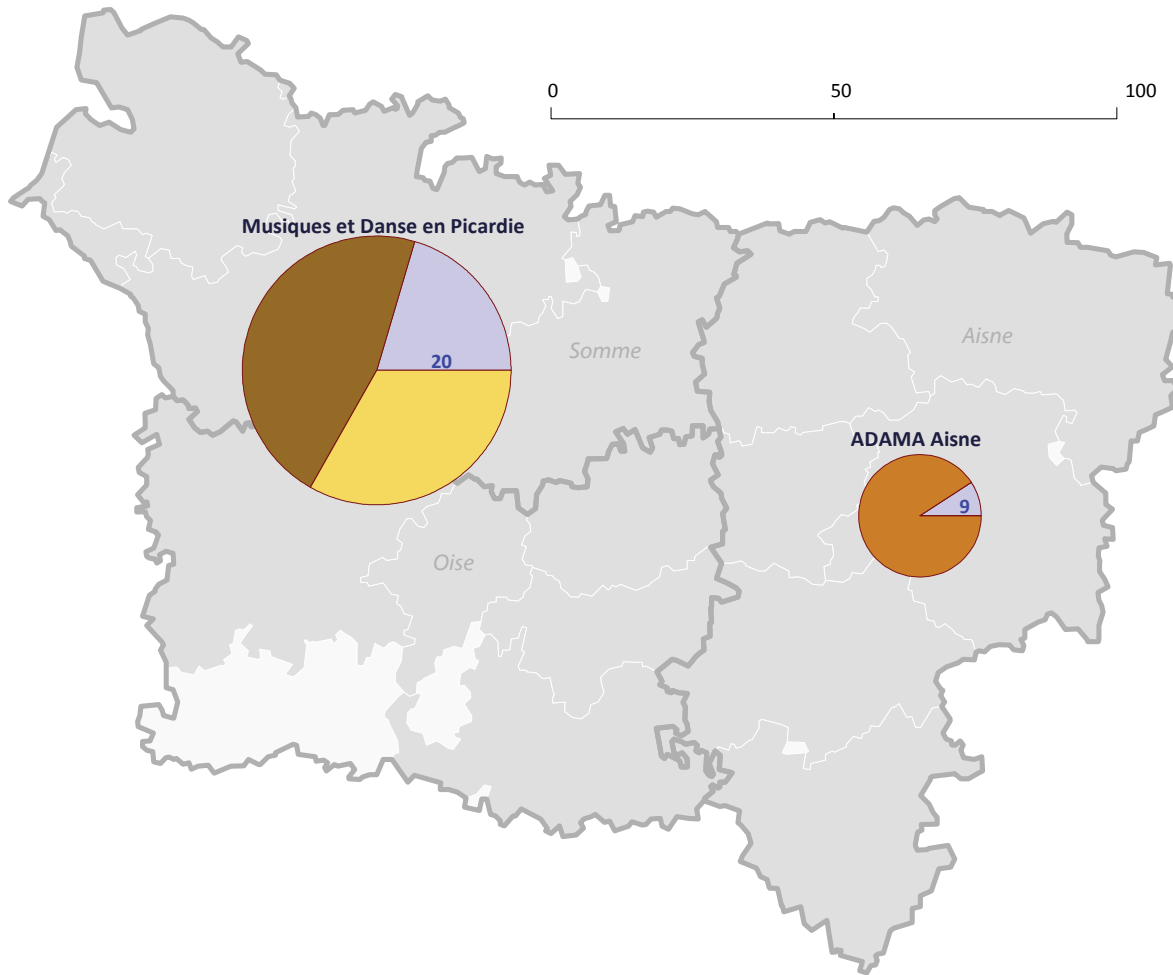
CHIFFRES-CLES

3 établissements d'enseignement artistique et de formation professionnelle

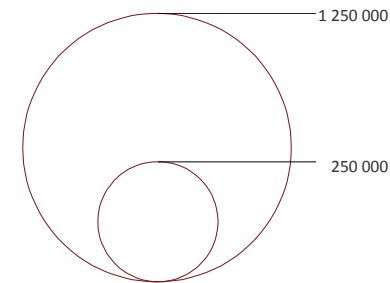
	MCC	Total Subv.publiques en euros	MCC %	Région %	Départ. %	Ville %	Total %
	en euros						
1 CNR	324 755	3 431 571	10	0	4	86	100
CNR Amiens	AMIENS						
Moyenne nationale 2006 par CNR	335 017	4 614 305	7	4	4	84	100
2 ENM	263 733	3 010 750	9	0	0	91	100
Moyenne nationale 2006 par ENM	154 851	1 985 747	8	1	8	83	100
ENM St Quentin	SAINT-QUENTIN	1 183 200	12	0	1	88	100
ENM Beauvais	BEAUVAIS	1 827 450	7	0	0	93	100
Financement public 3 structures	588 488	6 442 321	9	0	2	89	100

Ressources et autres réseaux

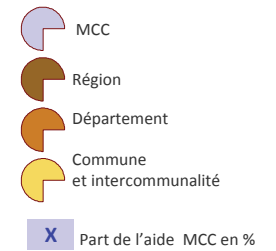
FINANCEMENTS PUBLICS 2006



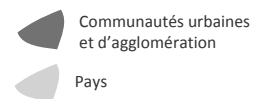
Montant des aides publiques
MCC et collectivités territoriales
en euros



Répartition des aides publiques



Intercommunalité



CHIFFRES-CLES

2 structures ressources et autres réseaux

	MCC	Total Subv. publiques					Total
		en euros	%	%	%	%	
1 AR							
Musiques et Danse en Picardie	255 800	1 252 664	20	46	0	33	100
Moyenne nationale 2006 par AR	327 000	903 430	36	49	11	4	100
1 AD							
ADAMA Aisne	24 000	260 420	9	0	91	0	100
Moyenne nationale 2006 par AD	83 564	536 298	16	2	81	1	100
Financement public 2 structures	279 800	1 513 084	18	38	16	27	100